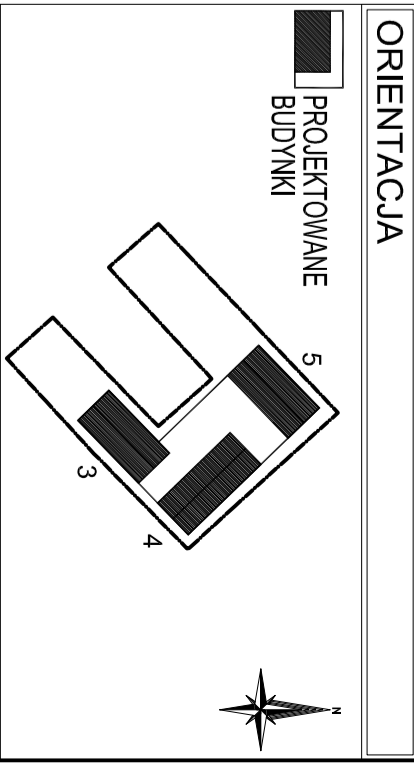
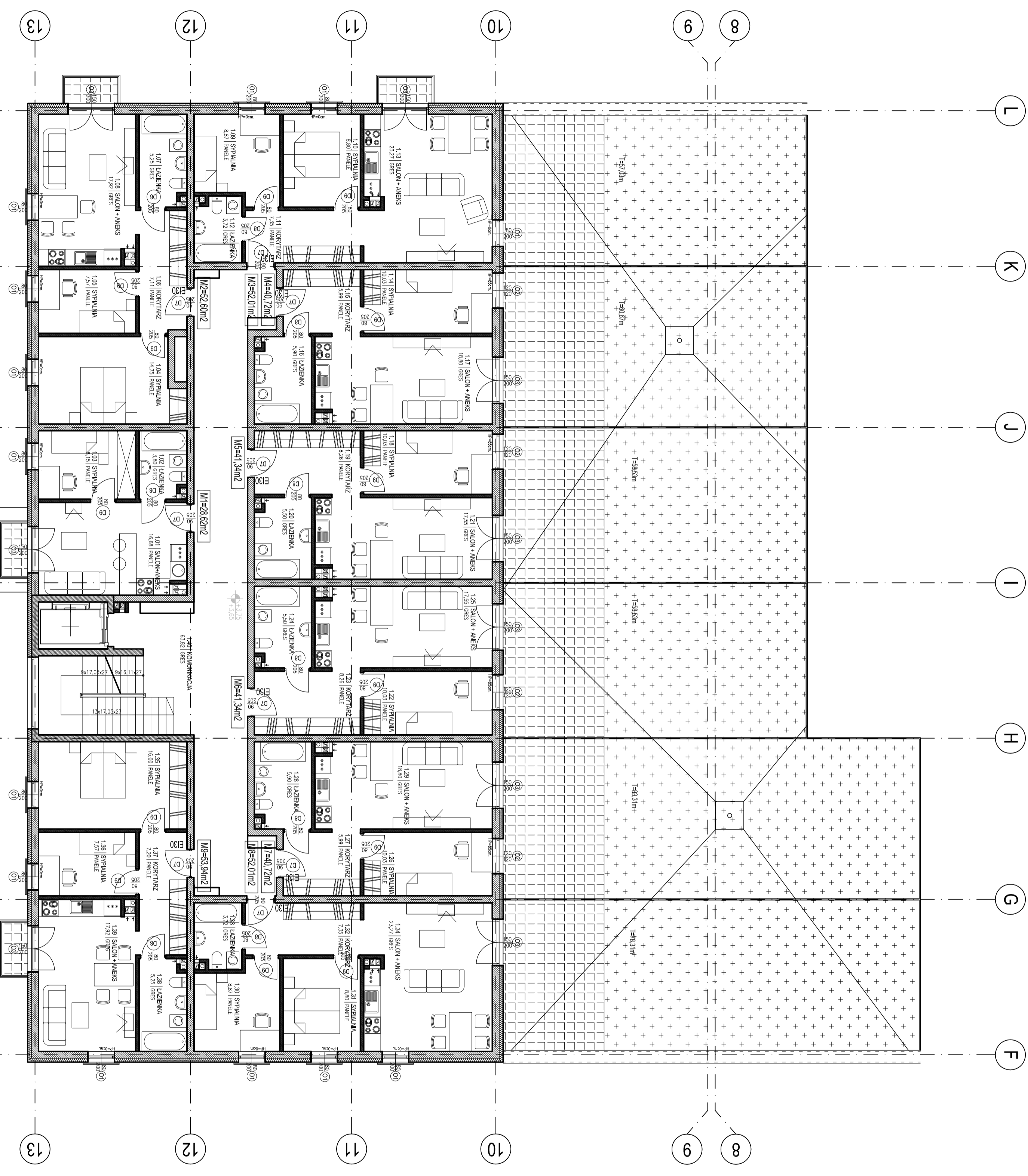


BUDYNEK NR 6 PIĘTRO 1				
ZESTAWIENIE POMIESZCZENI I POWIERZCHNI				
NR	NAZWA POK.	POSAZDKA	POW(M ²)	BALKON
M1	SALON+ANEKS	GRES	16,68	
1.01	SALON+ANEKS	GRES	16,68	
1.02	KAZEMKA	GRES	5,80	
1.03	SYPIALNIA	PANELE	8,15	
M1				B-2,0m ²
1.04	SYPIALNIA	PANELE	14,75	
1.05	SYPIALNIA	PANELE	7,57	
1.06	KORYTARZ	PANELE	7,11	
1.07	KAZEMKA	GRES	5,25	
1.08	SALON+ANEKS	PANELE	17,92	
M2				B-2,0m ²
1.09	SYPIALNIA	PANELE	8,82	
1.10	SYPIALNIA	PANELE	8,50	
1.11	KORYTARZ	PANELE	7,55	
1.12	KAZEMKA	GRES	3,72	
1.13	SALON+ANEKS	PANELE	23,27	
M3				B-2,0m ²
1.14	SYPIALNIA	PANELE	10,03	
1.15	KORYTARZ	PANELE	5,99	
1.16	KAZEMKA	GRES	5,90	
1.17	SALON+ANEKS	PANELE	18,80	
M4				B-2,0m ²
1.18	SYPIALNIA	PANELE	10,03	
1.19	KORYTARZ	PANELE	8,26	
1.20	KAZEMKA	GRES	5,50	
1.21	SALON+ANEKS	PANELE	17,55	
M5				B-2,0m ²
1.22	SYPIALNIA	PANELE	10,03	
1.23	KORYTARZ	PANELE	8,26	
1.24	KAZEMKA	GRES	5,50	
1.25	SALON+ANEKS	PANELE	17,35	
M6				B-2,0m ²
1.26	SYPIALNIA	PANELE	10,03	
1.27	KORYTARZ	PANELE	5,99	
1.28	KAZEMKA	GRES	5,90	
1.29	SALON+ANEKS	PANELE	18,80	
M7				B-2,0m ²
1.30	SYPIALNIA	PANELE	8,82	
1.31	SYPIALNIA	PANELE	8,50	
1.32	KORYTARZ	PANELE	7,55	
1.33	KAZEMKA	GRES	3,72	
1.34	SALON+ANEKS	PANELE	23,27	
M8				B-2,0m ²
1.35	SYPIALNIA	PANELE	16,00	
1.36	SYPIALNIA	PANELE	7,57	
1.37	KORYTARZ	PANELE	7,20	
1.38	KAZEMKA	GRES	5,25	
1.39	SALON+ANEKS	PANELE	17,92	
M9				B-2,0m ²
1.40	KOMUNIKACJA	GRES	63,82	
Pow. mieszkalna na kondygnacji			403,80	
Pow. na kondygnacji ogółem			487,32	



UWAGA

- PRZED REALIZACJĄ PRAC BUDOWLANYCH I ZAMAWIENIEM ELEMENTÓW Należy SPRAWDZIĆ WYMAGANY NA BUDOWIE LUB WYKONAĆ POMIARY GEODEZYJNE.
- WSTĘPNE NIEZGODNOŚCI I NIEJASNOŚCI W DOKUMENTACJI ORAZ NA BUDOWIE PRZED WYKONANIEM ROBÓT BUDOWLANYCH Należy ZWYSAZAC PROJEKTANTÓW
- WSTĘPNE MATERIAŁY WYKONCZENIOWE ORAZ WYPOSAŻENIE STANU I RUCHOME Należy PRZEDSTAWIĆ DO AKCEPTACJI INWESTORA I PROJEKTANTA.

Embi Architektura
Spółka z ograniczoną odpowiedzialnością
Zakładowy adres: ul. Gaszowa 57
NIP: 489393 68 90

Objekt:
ZESPÓŁ BUDYNKÓW MIESZKALNYCH WIELORODZINNYCH
Dz. nr ewid. 192.201.20271.20222.203.
Jednostka ewidencyjna: 101601_1. Obręb: 0009.

Investor/Inwestor:
Gmina Miasto Tomaszów Mazowiecki
ul. Polskiej Organizacji Wojskowej 10/16
97-200 Tomaszów Mazowiecki

Beniamin: Architektura

Projektant: mgr inż. arch. Emilia Skwira

Pracownik: mgr inż. arch. Sylwester Plejak

Opis: Rzut budynku nr 5 kondygnacja 1

Skala: 1:100

Data: 07/2017

Projekt ten jest chroniony prawem autorskim. Kopowanie i zrzuty mogą być dokonywane jedynie za zgodą autorów.

E.1. 1.2c.