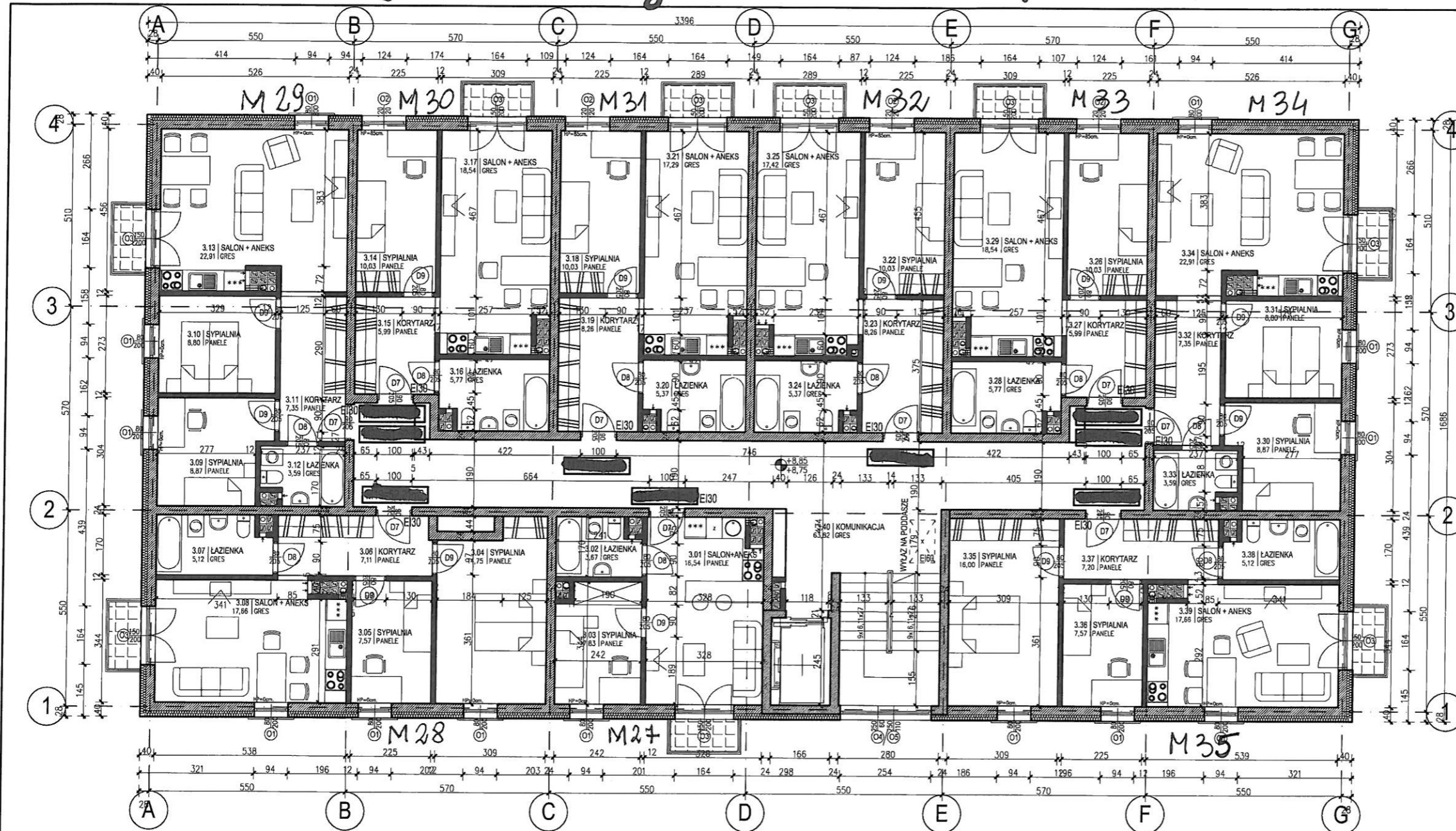


# BUDYNEK NR 3

## RZUT PROJEKTOWANEJ KONDYGNACJI 4

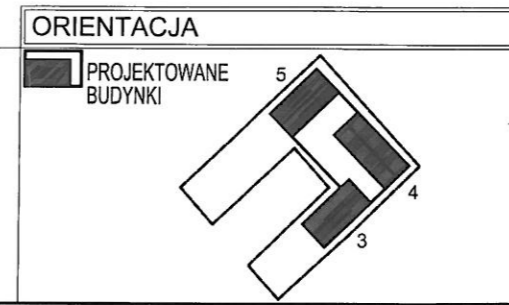


BUDYNEK NR 3. PIĘTRO 3					
ZESTAWIENIE POMIESZCZEŃ I POWIERZCHNI					
NR MIESZ.	NR POM.	NAZWA POM.	POSADZKA	POW(M2)	BALKON
M18	3.01	SALON + ANEKS	PANELE	16,54	
	3.02	ŁAZIENKA	GRES	1,67	
	3.03	SYPIALNIA	PANELE	7,85	
M19	3.04	SYPIALNIA	PANELE	14,75	8-2,0m2
	3.05	SYPIALNIA	PANELE	7,57	
	3.06	KORYTARZ	PANELE	1,11	
	3.07	ŁAZIENKA	GRES	5,12	
M20	3.08	SALON + ANEKS	PANELE	17,66	
	3.09	SYPIALNIA	PANELE	8,87	
	3.10	SYPIALNIA	PANELE	8,80	
M21	3.11	KORYTARZ	PANELE	7,35	
	3.12	ŁAZIENKA	GRES	1,59	
	3.13	SALON + ANEKS	PANELE	22,91	8-2,0m2
M22	3.14	SYPIALNIA	PANELE	10,03	
	3.15	KORYTARZ	PANELE	5,99	
	3.16	ŁAZIENKA	GRES	5,77	
	3.17	SALON + ANEKS	PANELE	18,54	
M23	3.18	SYPIALNIA	PANELE	10,03	
	3.19	KORYTARZ	PANELE	8,26	
	3.20	ŁAZIENKA	GRES	5,37	
M24	3.21	SALON + ANEKS	PANELE	17,29	8-2,0m2
	3.22	SYPIALNIA	PANELE	10,03	
	3.23	KORYTARZ	PANELE	5,99	
M25	3.24	ŁAZIENKA	GRES	5,37	
	3.25	SALON + ANEKS	PANELE	17,42	
	3.26	SYPIALNIA	PANELE	10,03	
M26	3.27	KORYTARZ	PANELE	5,99	
	3.28	ŁAZIENKA	GRES	5,77	
	3.29	SALON + ANEKS	PANELE	18,54	8-2,0m2
M27	3.30	SYPIALNIA	PANELE	8,87	8-2,0m2
	3.31	SYPIALNIA	PANELE	8,80	
	3.32	KORYTARZ	PANELE	7,35	
	3.33	ŁAZIENKA	GRES	1,59	
M28	3.34	SALON + ANEKS	PANELE	22,91	
	3.35	SYPIALNIA	PANELE	16,00	
	3.36	SYPIALNIA	PANELE	7,57	
M29	3.37	KORYTARZ	PANELE	7,20	
	3.38	ŁAZIENKA	GRES	5,12	
	3.39	SALON + ANEKS	PANELE	17,66	8-2,0m2
M30	3.40	KOMUNIKACJA	GRES	63,82	
	3.41	KOMUNIKACJA	GRES	63,82	
M31	3.42	KOMUNIKACJA	GRES	63,82	
	3.43	KOMUNIKACJA	GRES	63,82	
M32	3.44	KOMUNIKACJA	GRES	63,82	
	3.45	KOMUNIKACJA	GRES	63,82	
M33	3.46	KOMUNIKACJA	GRES	63,82	
	3.47	KOMUNIKACJA	GRES	63,82	
M34	3.48	KOMUNIKACJA	GRES	63,82	
	3.49	KOMUNIKACJA	GRES	63,82	
M35	3.50	KOMUNIKACJA	GRES	63,82	
	3.51	KOMUNIKACJA	GRES	63,82	
				<b>POW. MIESZALANA NA KONDYGNACJI</b>	
				139,55	
				<b>POW. NA KONDYGNACJI OGÓM</b>	
				483,38	

- UWAGA
- PRZED REALIZACJĄ PRAC BUDOWLANYCH I ZAMAWIANIEM ELEMENTÓW NALEŻY SPRAWDZIĆ WYMIARY NA BUDOWIE LUB WYKONAĆ POMIARY GEODEZYJNE
  - WSZELKIE NIEZODNOŚCI I NIEJASNOŚCI W DOKUMENTACJI ORAZ NA BUDOWIE PRZED WYKONANIEM ROBÓT BUDOWLANYCH NALEŻY ZGŁASZAĆ PROJEKTANTOWI
  - WSZELKIE MATERIAŁY WYKOŃCZENOWE ORAZ WYPOSAŻENIE STAŁE I RUCHOME NALEŻY PRZEDSTAWIĆ DO AKCEPTACJI INWESTORA I PROJEKTANTA

Embi Architektura  
Spółka z ograniczoną odpowiedzialnością  
26-600 Radom, ul. Gazowa 5/7  
tel. 48/383 66 90

Opiekun:  
ZESPÓŁ BUDYNKÓW MIESZKALNYCH WIELORODZINNYCH  
Dz. nr ewid. 201, 202/1, 202/2, 203,  
Jednostka ewidencyjna: 101601\_1, Obręb: 0009,  
Inwestor-Zleceńodawca:  
Gmina Miasto Tomaszów Mazowiecki  
ul. Polskiej Organizacji Wojskowej 10/16  
97-200 Tomaszów Mazowiecki



Branża:	Architektura	Uprawnienia:	Podpis:
Projektował:	mgr inż. arch. Emilia Skwira	MA 040 / 13	
Sprawdził:	mgr inż. arch. Sylwester Piętał	MA 014 / 07	
Opracował:			
Rysunek: <b>RZUT BUDYNKU NR 3 KONDYGNACJA 4</b>			
Faza:	P. WYKONAWCZY	Data:	03/2018
Skala:	1:100	Etap:	E.1.
Nr rys.:	1.5.		

Projekt ten jest chroniony prawem autorskim.  
Kopowanie i zmiany mogą być dokonywane jedynie za zgodą autorów.