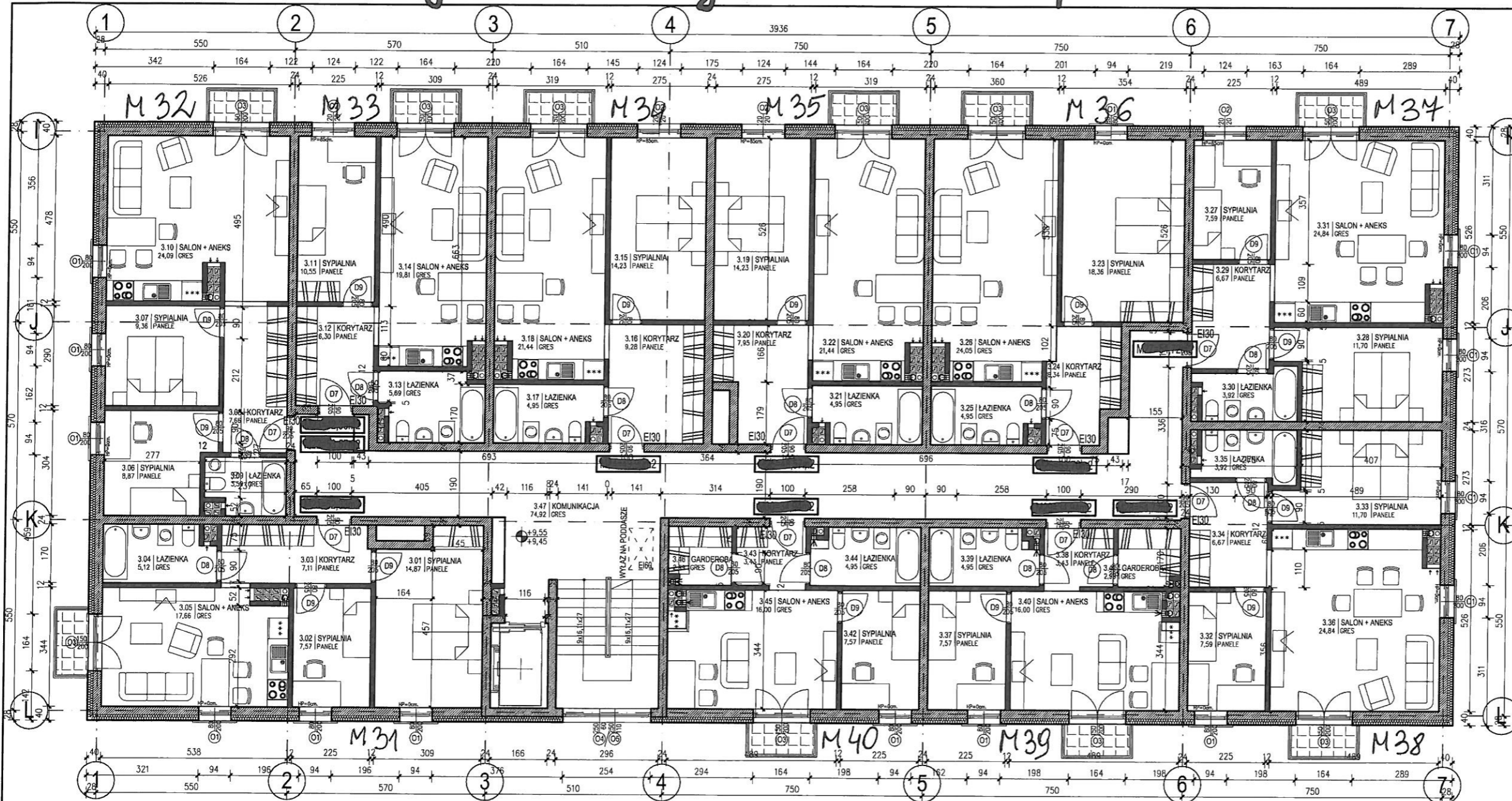


BUDYNEK NR 4

RZUT PROJEKTOWANEJ KONDYGNACJI 4



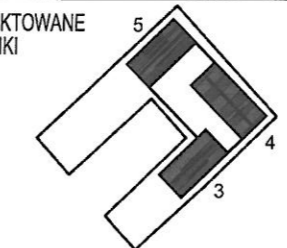
BUDYNEK NR 4, PIĘTRO 3				
ZESTAWIENIE POMIESZCZENI I POWIERZCHNI				
NR MIESZ	NR POM.	NAZWA POM.	POSADZKA	POW.(M2)
M21	3.01	SYPIALNIA	PANELE	14,87
M21	3.02	SYPIALNIA	PANELE	7,57
M21	3.03	KORYTARZ	PANELE	7,11
M21	3.04	ŁAZIENKA	GRES	5,12
M21	3.05	SALON+ANEKS	PANELE	17,66
M21				92,33
M22	3.06	SYPIALNIA	PANELE	8,87
M22	3.07	SYPIALNIA	PANELE	5,36
M22	3.08	KORYTARZ	PANELE	7,66
M22	3.09	ŁAZIENKA	GRES	4,59
M22	3.10	SALON+ANEKS	PANELE	24,09
M22				53,57
M23	3.11	SYPIALNIA	PANELE	10,55
M23	3.12	KORYTARZ	PANELE	6,30
M23	3.13	ŁAZIENKA	GRES	5,69
M23	3.14	SALON+ANEKS	PANELE	19,81
M23				42,35
M24	3.15	SYPIALNIA	PANELE	14,23
M24	3.16	KORYTARZ	PANELE	9,28
M24	3.17	ŁAZIENKA	GRES	4,95
M24	3.18	SALON+ANEKS	PANELE	21,44
M24				49,90
M25	3.19	SYPIALNIA	PANELE	14,23
M25	3.20	KORYTARZ	PANELE	7,95
M25	3.21	ŁAZIENKA	GRES	4,95
M25	3.22	SALON+ANEKS	PANELE	21,44
M25				48,57
M26	3.23	SYPIALNIA	PANELE	18,36
M26	3.24	KORYTARZ	PANELE	9,28
M26	3.25	ŁAZIENKA	GRES	4,95
M26	3.26	SALON+ANEKS	PANELE	24,09
M26				56,68
M27	3.27	SYPIALNIA	PANELE	7,59
M27	3.28	SYPIALNIA	PANELE	11,70
M27	3.29	KORYTARZ	PANELE	6,67
M27	3.30	ŁAZIENKA	GRES	3,92
M27	3.31	SALON+ANEKS	PANELE	24,84
M27				54,72
M28	3.32	SYPIALNIA	PANELE	7,59
M28	3.33	SYPIALNIA	PANELE	11,70
M28	3.34	KORYTARZ	PANELE	6,67
M28	3.35	ŁAZIENKA	GRES	3,92
M28	3.36	SALON+ANEKS	PANELE	24,84
M28				54,72
M29	3.37	SYPIALNIA	PANELE	7,57
M29	3.38	KORYTARZ	PANELE	3,43
M29	3.39	ŁAZIENKA	GRES	4,95
M29	3.40	SALON+ANEKS	PANELE	16,00
M29	3.41	GARDEROBIA	PANELE	7,99
M29				34,94
M30	3.42	SYPIALNIA	PANELE	7,57
M30	3.43	KORYTARZ	PANELE	3,43
M30	3.44	ŁAZIENKA	GRES	4,95
M30	3.45	SALON+ANEKS	PANELE	16,00
M30	3.46	GARDEROBIA	PANELE	7,99
M30				34,94
	3.47	KOMUNIKACJA	GRES	17,92
				473,74
				594,66

Embi Architektura
Spółka z ograniczoną odpowiedzialnością
26-600 Radom, ul. Gazowa 5/7
tel. 48/383 66 90

Objekt: ZESPÓŁ BUDYNKÓW MIESZKALNYCH WIELORODZINNYCH
Dz. nr ewid. 201, 202/1, 202/2, 203,
Jednostka ewidencyjna: 101601_1, Obręb: 0009,
Inwestor-Zlecająca:
Gmina Miasto Tomaszów Mazowiecki
ul. Polskiej Organizacji Wojskowej 10/16
97-200 Tomaszów Mazowiecki

ORIENTACJA

PROJEKTOWANE BUDYNKI



UWAGA
1. PRZED REALIZACJĄ PRAC BUDOWLANYCH I ZAMAWIANIEM ELEMENTÓW NALEŻY SPRAWDZIĆ WYMIARY NA BUDOWIE LUB WYKONAĆ POMIARY GEODEZYJNE
2. WSZELKIE NIEZGODNOŚCI I NIEJASNOŚCI W DOKUMENTACJI ORAZ NA BUDOWIE PRZED WYKONANIEM ROBÓT BUDOWLANYCH NALEŻY ZGŁASZAĆ PROJEKTANTOM
3. WSZELKIE MATERIAŁY WYKOŃCZENIOWE ORAZ WYPOSAŻENIE STAŁE I RUCHOME NALEŻY PRZEDSTAWIĆ DO AKCEPTACJI INWESTORA I PROJEKTANTA

Branża:	Architektura	Uprawnienia:	Podpis:
Projektował:	mgr inż. arch. Emilia Skwira	MA 040 / 13	
Sprawił:	mgr inż. arch. Sylwester Piętlak	MA 014 / 07	
Opracował:			
Rysunek: RZUT BUDYNKU NR 4 KONDYGNACJA 4			
Faza:	P. WYKONAWCZY	Data:	03/2018
Skala:	1:100	Etap:	Nr rys.: E.1. 1.8.

Projekt ten jest chroniony prawem autorskim.
Kopiowanie i zmiany mogą być dokonywane jedynie za zgodą autorów.